

DEKLARACJA ORGANU ODPOWIEDZIALNEGO ZA MONITOROWANIE OBSZARÓW NATURA 2000

Organ odpowiedzialny:

REGIONALNY DYREKTOR OCHRONY ŚRODOWISKA W KRAKOWIE

Po zbadaniu wniosku dotyczącego projektu pn. „*Kompleksowa termomodernizacja Podhalańskiego Szpitala Specjalistycznego w Nowym Targu z wykorzystaniem technologii OZE*”,

który realizowany będzie w województwie małopolskim, w powiecie nowotarskim, w Nowym Targu, przy ul. Szpitalnej 14,

oświadcza się, że projekt nie wywrze istotnego oddziaływania na obszar Natura 2000 z następujących powodów:

Najbliższy obszar Europejskiej Sieci Ekologicznej Natura 2000: Górny Dunajec PLH120086 położony jest ok. 1 km od planowanej inwestycji.

Obszar Natura 2000 Górny Dunajec PLH120086 stanowi ważną ostoję wielu gatunków ryb cennych z przyrodniczego i gospodarczego punktu widzenia. Obszar stanowi cenny zasób zróżnicowanych siedlisk dla gatunków zwierząt rzadkich i poddanych ochronie związanych ze środowiskiem wodnym. Przedmiotami ww. obszaru Natura 2000 są: brzanka (*Barbus meridionalis*), głowacz białopłetwy (*Cottus gobio*) oraz minóg strumieniowy (*Lampetra planeri*). Jest to ważny obszar występowania siedlisk kamieńcowych, doskonale rozwiniętych zarówno nad samym Dunajcem, jak i w dolinie Czarne Dunajca.

Wśród zagrożeń dla przedmiotów ochrony ww. obszaru wymieniono: regulowanie (prostowanie) koryt rzecznych, pozyskiwanie żwiru z koryta rzeki i kamieńców, poprzeczna zabudowa cieków wpływająca na transport rumowiska rzeczne, obecność barier dla migracji ichtiofauny, obecność inwazyjnych gatunków roślin, usuwanie roślinności leśnej i zaroślowej przy linii brzegowej w ramach profilaktyki przeciwpowodziowej, nielegalne pozyskiwanie drewna, odprowadzanie ścieków z gospodarstw domowych i inne zanieczyszczenia wód powierzchniowych.

Projekt obejmuje wykonanie prac budowlano-montażowych w budynku użyteczności publicznej o bardzo dużym znaczeniu społecznym dla mieszkańców Subregionu Podhalańskiego i wypoczywających w tej części Małopolski turystów. W ramach projektu przewiduje się m.in.: termomodernizację budynku szpitala; budowę instalacji fotowoltaicznej; ocieplenie ścian budynku; docieplenie stropodachów; wymianę stolarki zewnętrznej.

Biorąc pod uwagę lokalizację projektu poza miejscami występowania gatunków i siedlisk, dla ochrony których wyznaczono obszar Natura 2000: **Górny Dunajec PLH120086** oraz jego charakter, który nie generuje ww. zagrożeń stwierdzono brak oddziaływań mogących w istotny sposób wpływać na przedmioty ochrony w obszarach, a zatem należy stwierdzić, że inwestycja nie będzie mieć negatywnego wpływu na ww. obszary Natura 2000.

W związku z tym przeprowadzenie odpowiedniej oceny wymaganej na mocy art. 6 ust. 3 dyrektywy 92/43/EWG, nie zostało uznane za niezbędne.

W załączniku znajduje się mapa w skali 1 : 100 000 (lub w skali najbardziej zbliżonej do wymienionej), ze wskazaniem lokalizacji projektu oraz przedmiotowego obszaru Natura 2000, jeżeli taki istnieje.

Data : 22.08.2016 r.

Podpis:

Zup Regionalnego Dyrektora
Ochrony Środowiska w Krakowie
dr Bożena Kotońska
ZASTĘPCA REGIONALNEGO DYREKTORA
REGIONALNY KONSERWATOR PRZYRODY

Imię i Nazwisko: dr Bożena Kotońska

**Stanowisko: Zastępca Regionalnego Dyrektora Ochrony Środowiska w Krakowie
Regionalny Konserwator Przyrody**

Organ odpowiedzialny za monitorowanie terenów Natura 2000:

REGIONALNY DYREKTOR OCHRONY ŚRODOWISKA W KRAKOWIE

Urzędowa pieczęć:



Specjalne Obszary Ochrony Siedlisk Natura 2000

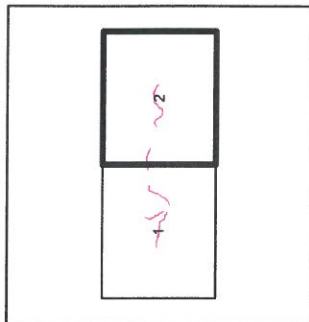


Generalna Dyrekcja Ochrony Środowiska

PLH120086

Góry Dunajec

arkusz 2/2



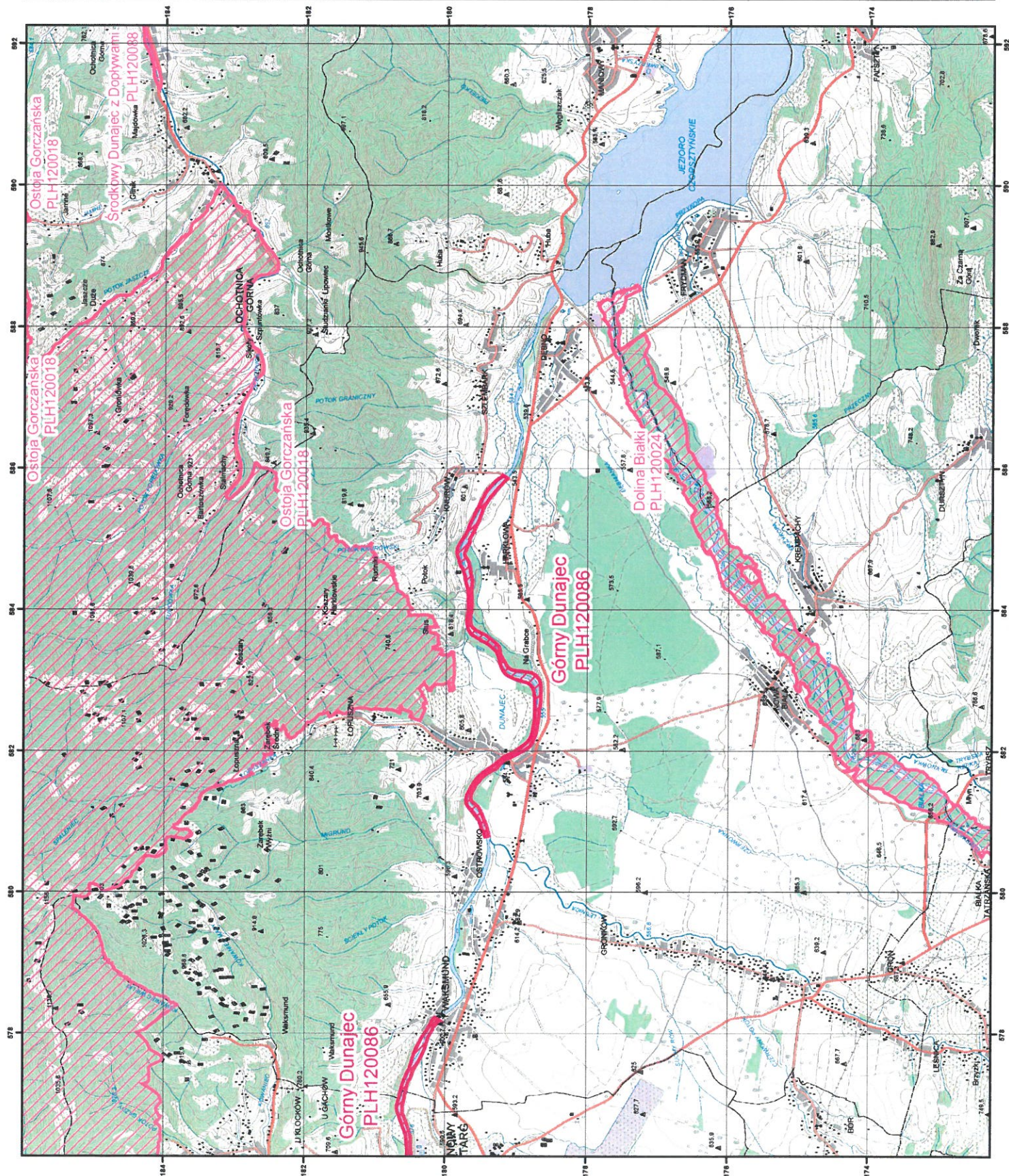
specjalny obszar
ochrony siedlisk

sąsiadujący specjalny obszar
ochrony siedlisk

Układ współrzędnych płaskich prostokątnych 1992
Geodezyjny układ odniesienia EUROREF-89

Podkład topograficzny: WMap Level 2
Wykonawca: Wojskowy Ośrodek Geodezji i Teledetekcji
Edycja 2002

Opracowanie: Generalna Dyrekcja Ochrony Środowiska
stan na XI 2013



Specjalne Obszary Ochrony Siedlisk Natura 2000

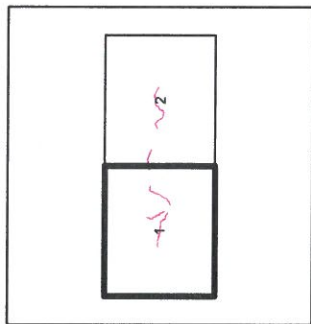


Generalna Dyrekcja Ochrony Środowiska

PLH120086

Góry Dunajec

arkusz 1/2



- specjalny obszar
ochrony siedlisk
- sąsiadujący specjalny obszar
ochrony siedlisk

Układ współrzędnych płaskich prostokątnych 1992
Geodezyjny układ odniesienia EUROREF-89

Podkład topograficzny: VMap Level 2
Wykonawca: Wojskowy Ośrodek Geodezji i Teledetekcji
Edycja 2002

Opracowanie: Generalna Dyrekcja Ochrony Środowiska
stan na XI 2013

