

**UCHWAŁA NR 176/XIX/2020  
RADY POWIATU NOWOTARSKIEGO**

z dnia 28 maja 2020 r.

**w sprawie: zmiany statutu Podhalańskiego Szpitala Specjalistycznego im. Jana Pawła II w Nowym Targu.**

Na podstawie art. 12 pkt 11 ustawy z dnia 5 czerwca 1998 roku o samorządzie powiatowym (t.j. Dz. U. z 2020r. poz. 920) w związku z art. 42 ust. 4 ustawy z dnia 15 kwietnia 2011 roku o działalności leczniczej (t.j. Dz. U. z 2020 r. poz. 295) Rada Powiatu Nowotarskiego uchwala co następuje:

§ 1. W statucie Podhalańskiego Szpitala Specjalistycznego im. Jana Pawła II w Nowym Targu stanowiącym załącznik do uchwały Nr 105/XVII/2012 Rady Powiatu Nowotarskiego z dnia 23 lutego 2012r. w sprawie nadania statutu Podhalańskiemu Szpitalowi Specjalistycznemu im. Jana Pawła II w Nowym Targu (Dz.U. Województwa Małopolskiego poz. 1092 ze zm.) wprowadza się następujące zmiany:

1) W § 25 Statutu w dziale II pkt. 1 skreśla się lit. ii w brzmieniu:

"ii. Poradnia Psychologiczna Dzieci i Młodzieży"

§ 2. Wykonanie uchwały powierza się Zarządowi Powiatu Nowotarskiego.

§ 3. Uchwała wchodzi w życie po upływie 14 dni od opublikowania w Dzienniku Urzędowym Województwa Małopolskiego.

Przewodniczący Rady Powiatu  
Nowotarskiego

  
**Tadeusz Rafacz**

**UCHWAŁA NR 156/XVII/2020  
RADY POWIATU NOWOTARSKIEGO**

z dnia 20 lutego 2020 r.

**w sprawie: zmiany statutu Podhalańskiego Szpitala Specjalistycznego im. Jana Pawła II w Nowym Targu.**

Na podstawie art. 12 pkt 11 ustawy z dnia 5 czerwca 1998 roku o samorządzie powiatowym (t.j. Dz. U. z 2019 r. poz. 511) w związku z art. 42 ust. 4 ustawy z dnia 15 kwietnia 2011 roku o działalności leczniczej (t.j. Dz. U. z 2018 r. poz. 2190 ze zm.) Rada Powiatu Nowotarskiego uchwala co następuje:

§ 1. W statucie Podhalańskiego Szpitala Specjalistycznego im. Jana Pawła II w Nowym Targu stanowiącym załącznik do uchwały Nr 105/XVII/2012 Rady Powiatu Nowotarskiego z dnia 23 lutego 2012r. w sprawie nadania statutu Podhalańskiemu Szpitalowi Specjalistycznemu im. Jana Pawła II w Nowym Targu (Dz.U. Województwa Małopolskiego poz. 1092 ze zm.) wprowadza się następujące zmiany:

1) § 17 ust. 1 Statutu otrzymuje brzmienie:

„Dyrektor kieruje Zakładem przy pomocy: Z-cy Dyrektora ds. Lecznictwa o ile Dyrektor nie pełni tej funkcji, Z-cy Dyrektora ds. Pielęgniarstwa, Głównego Księgowego, Dyrektora Środowiskowego Centrum Zdrowia Psychicznego oraz innych osób zajmujących stanowiska kierownicze określone zgodnie z art. 23 ustawy o działalności leczniczej w Regulaminie Organizacyjnym Zakładu.”;

2) § 17 ust. 5 otrzymuje brzmienie:

„Z-ca Dyrektora ds. Lecznictwa, Z-ca Dyrektora ds. Pielęgniarstwa, Główny Księgowy, Dyrektor Środowiskowego Centrum Zdrowia Psychicznego oraz inne osoby zajmujące stanowiska kierownicze wymienione w Regulaminie Organizacyjnym Zakładu koordynują działalność podległych im komórek organizacyjnych oraz pracowników w zakresie należącym do ich obowiązków, nadzorują prace wykonywane w przyporządkowanych im bezpośrednio komórkach organizacyjnych i ponoszą odpowiedzialność za całokształt działalności komórek.”;

3) W § 25 Statutu w dziale II skreśla się pkt 12- Oddział Dzienny Terapii Uzależnień

4) W § 25 Statutu dodaje się dział VI w brzmieniu:

„Zakład leczniczy- Środowiskowe Centrum Zdrowia Psychicznego, jednostka organizacyjna- Centrum Koordynacji z następującymi komórkami:

- 1) Poradnia Zdrowia Psychicznego,
- 2) Oddział Dzienny Psychiatrii,
- 3) Izba Przyjęć Psychiatryczna,
- 4) Noclegowe Miejsca Interwencyjne,
- 5) Klub Samopomocy,
- 6) Zespoły Mobilne.”;

5) W § 25 Statutu w dziale II w pkt. 1 dodaje się lit. ii w brzmieniu:

„ii. Poradnia Psychologiczna Dzieci i Młodzieży”

6) W § 25 Statutu w dziale II w pkt. 3 dodaje się lit. I w brzmieniu:

„I. Pracownia Serologii”

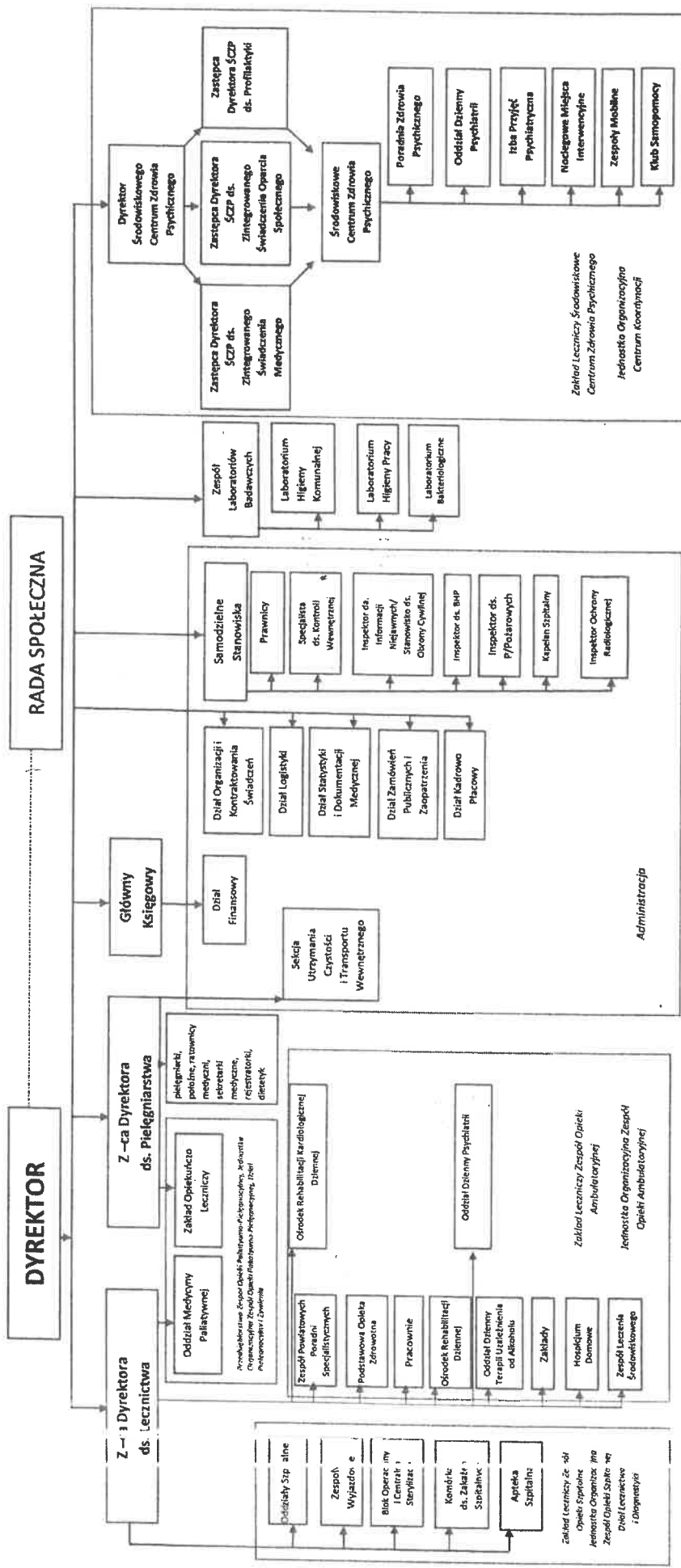
7) Załącznik nr 1 do Statutu otrzymuje brzmienie określone w załączniku nr 1 do niniejszej uchwały.

§ 2. Wykonanie uchwały powierza się Zarządowi Powiatu Nowotarskiego.

§ 3. Uchwała wchodzi w życie po upływie 14 dni od opublikowania w Dzienniku Urzędowym Województwa Małopolskiego.

Przewodniczący Rady Powiatu  
Nowotarskiego

  
**Tadeusz Rafacz**



Podhalański Szpital Specjalistyczny im. Jana Pawła II w Nowym Targu

PRZEWODNICZĄCY RADY  
POWIATU NOWOTARSKIEGO  
*Tadeusz Rafajcz*

UCHWAŁA NR 62/VI/2019  
RADY POWIATU NOWOTARSKIEGO

z dnia 28 marca 2019 r.

**w sprawie: zmiany statutu Podhalańskiego Szpitala Specjalistycznego im. Jana Pawła II w Nowym Targu.**

Na podstawie art. 12 pkt 11 ustawy z dnia 5 czerwca 1998 roku o samorządzie powiatowym (t.j. Dz. U. z 2018 r. poz. 995 ze zm.) w związku z art. 42 ust. 4 ustawy z dnia 15 kwietnia 2011 roku o działalności leczniczej (t.j. Dz. U. z 2018 r. poz. 2190 ze zm.) Rada Powiatu Nowotarskiego uchwala co następuje:

§ 1. W statucie Podhalańskiego Szpitala Specjalistycznego im. Jana Pawła II w Nowym Targu stanowiącym załącznik do uchwały Nr 105/XVII/2012 Rady Powiatu Nowotarskiego z dnia 23 lutego 2012r. w sprawie nadania statutu Podhalańskiemu Szpitalowi Specjalistycznemu im. Jana Pawła II w Nowym Targu (Dz.U. Województwa Małopolskiego poz. 1092 ze zm.) wprowadza się następujące zmiany:

1) w § 12 ust. 1 lit. d Statutu wykreśla się tiret 1, 2 i 5

2) § 25 Statutu dział IV "Administracja Szpitala" otrzymuje brzmienie:

„1. Dział Finansowy

2. Dział Organizacji i Kontraktowania Świadczeń

3. Dział Logistyki

4. Dział Statystyki i Dokumentacji Medycznej

5. Dział Kadrowo-Płacowy

6. Dział Zamówień Publicznych i Zaopatrzenia

7. Sekcja Utrzymania Czystości i Transportu Wewnętrznego

8. Samodzielne Stanowiska:

1) Prawnicy

2) Specjalista ds. Kontroli Wewnętrznej

3) Inspektor ds. Informacji Niejawnych/Stanowisko ds. Obrony Cywilnej

4) Inspektor ds. Bezpieczeństwa i Higieny Pracy

5) Inspektor ds. P/Pożarowych

6) Kapelan Szpitalny

7) Inspektor Ochrony Radiologicznej”;

3) Załącznik nr 1 do Statutu otrzymuje brzmienie określone w załączniku nr 1 do niniejszej uchwały.

§ 2. Wykonanie uchwały powierza się Zarządowi Powiatu Nowotarskiego.

§ 3. Uchwała wchodzi w życie po upływie 14 dni od opublikowania w Dzienniku Urzędowym Województwa Małopolskiego.

Przewodniczący Rady Powiatu  
Nowotarskiego

  
Tadeusz Rafacz





**UCHWAŁA NR 329/XLV/2018  
RADY POWIATU NOWOTARSKIEGO**

z dnia 20 września 2018 r.

**w sprawie: zmiany statutu Podhalańskiego Szpitala Specjalistycznego im. Jana Pawła II w Nowym Targu.**

Na podstawie art. 12 pkt 11 ustawy z dnia 5 czerwca 1998 roku o samorządzie powiatowym (t.j. Dz. U. z 2018 r. poz. 995 ze zm.) w związku z art. 42 ust. 4 ustawy z dnia 15 kwietnia 2011 roku o działalności leczniczej (t.j. Dz. U. z 2018 r. poz. 160 ze zm.) Rada Powiatu Nowotarskiego uchwala co następuje:

§ 1. W statucie Podhalańskiego Szpitala Specjalistycznego im. Jana Pawła II w Nowym Targu stanowiącym załącznik do uchwały Nr 105/XVII/2012 Rady Powiatu Nowotarskiego z dnia 23 lutego 2012r. w sprawie nadania statutu Podhalańskiemu Szpitalowi Specjalistycznemu im. Jana Pawła II w Nowym Targu (Dz.U. Województwa Małopolskiego poz. 1092 ze zm.) w §25 wprowadza się następujące zmiany:

1. w dziale I "Przedsiębiorstwo -Zespół Opieki Szpitalnej" Jednostka organizacyjna - Zespół Opieki Szpitalnej z następującymi komórkami organizacyjnymi: Dział Lecznictwa i Diagnostyki:

1) w pkt. 1 dodaje się lit.:

- r) Oddział Kardiologii
- s) Pracownia Urządzeń Wszczepialnych Serca
- t) Pracownia Hemodynamiki
- u) Pracownia Elektrofizjologii
- v) Pracownia Radiologii Zabiegowej

2) w pkt. 1 w ppk. 5 zmianie ulega nazwa na:

Zespół Transportu Medycznego

3) w pkt. 1 wykreśla się:

lit f) Oddział Internistyczno Kardiologiczny

2. w dziale II "Przedsiębiorstwo - Zespół Opieki Ambulatoryjnej" Jednostka Organizacyjna - Zespół Opieki Ambulatoryjnej z następującymi komórkami organizacyjnymi dodaje się:

- pkt. 12) Oddział Dzienny Terapii Uzależnień
- pkt. 13) Oddział Dzienny Psychiatrii

§ 2. Wykonanie uchwały powierza się Zarządowi Powiatu Nowotarskiego.

§ 3. Uchwała wchodzi w życie po upływie 14 dni od opublikowania w Dzienniku Urzędowym Województwa Małopolskiego.

Przewodniczący Rady

  
lek. med. Jan Krzak



RADA POWIATU  
W NOWYM TARGU  
ul. Bolesława Wstydlwego 14  
34-400 Nowy Targ

**UCHWAŁA NR 263/XXXIV/2017  
RADA POWIATU NOWOTARSKIEGO**

z dnia 28 września 2017 r.

**w sprawie zmiany statutu Podhalańskiego Szpitala Specjalistycznego im. Jana Pawła II w Nowym Targu.**

Na podstawie 12 pkt 11 ustawy z dnia 5 czerwca 1998 roku o samorządzie powiatowym (t.j. Dz. U. z 2016 r. poz. 814 ze zm.) w związku z art. 42 ust. 4 ustawy z dnia 15 kwietnia 2011 roku o działalności leczniczej (t.j. Dz. U. z 2016 r. poz. 1638 ze zm.) Rada Powiatu Nowotarskiego uchwala co następuje:

§ 1. W statucie Podhalańskiego Szpitala Specjalistycznego im. Jana Pawła II w Nowym Targu stanowiącym załącznik do uchwały Nr 105/XVII/2012 Rady Powiatu Nowotarskiego z dnia 23 lutego 2012 r. w sprawie nadania statutu Podhalańskiemu Szpitalowi Specjalistycznemu im. Jana Pawła II w Nowym Targu (DZ. Urz. Województwa Małopolskiego poz. 1092 ze zm.) w §25 w dziale II "Jednostka Organizacyjna - Zespół Opieki Ambulatoryjnej" dodaje się pkt 10 i pkt 11 w brzmieniu:

"10) Zespół Leczenia Środowiskowego"

"11) Ośrodek Rehabilitacji Kardiologicznej Diennej"

§ 2. Wykonanie uchwały powierza się Zarządowi Powiatu Nowotarskiego.

§ 3. Uchwała wchodzi w życie po upływie 14 dni od opublikowania w Dzienniku Urzędowym Województwa Małopolskiego.

PRZEWODNICZĄCY RADY

*Jan Krzak*  
lek. med. Jan Krzak

UCHWAŁA NR 154/XXII/2016  
RADY POWIATU NOWOTARSKIEGO

z dnia 29 września 2016 r.

w sprawie zmiany statutu Podhalańskiego Szpitala Specjalistycznego im. Jana Pawła II w Nowym Targu

Na podstawie art. 12 pkt 11 ustawy z dnia 5 czerwca 1998 r. o samorządzie powiatowym (tekst jednolity Dz. U. z 2016 r. poz. 814 ze zm.) w związku z art. 42 ust. 4 ustawy z dnia 15 kwietnia 2011 roku o działalności leczniczej (tekst jednolity Dz. U. z 2015 roku, poz. 618 ze zm.) Rada Powiatu Nowotarskiego uchwala co następuje:

§ 1. W statucie Podhalańskiego Szpitala Specjalistycznego im. Jana Pawła II w Nowym Targu stanowiącym załącznik do uchwały Nr 105/XVII/2012 Rady Powiatu Nowotarskiego z dnia 23 lutego 2012 r. w sprawie nadania statutu Podhalańskiemu Szpitalowi Specjalistycznemu im. Jana Pawła II w Nowym Targu ( Dz.Urz. Województwa Małopolskiego poz. 1092 ze zm) wprowadza się następujące zmiany w § 25 statutu :

- 1) w dziale I " Jednostka organizacyjna - Zespół Opieki Szpitalnej " wykreśla się w pkt 1 lit q) Chirurgii Jednego Dnia.
- 2) w dziale II "Jednostka Organizacyjna - Zespół Opieki Ambulatoryjnej" wykreśla się :
  - a) w pkt. 1 :
    - lit. g) Poradnia Diabetologiczna w Krościenku nad Dunajcem,
    - lit. n) Poradnia Kardiologiczna w Krościenku nad Dunajcem,
    - lit. ff) Poradnia Leczenia Bólu.
  - b) w pkt. 2:
    - lit. a) Gabinet Lekarza POZ,
    - lit. b) Gabinet Pielęgniarki POZ,
    - lit. c) Gabinet Dziecka Zdrowego - punkt szczepień,
    - lit. d) Gabinet Zabiegowy
  - c) w pkt. 7) Pielęgniarska Długoterminowa Opieka Domowa
- 3) w dziale II "Jednostka Organizacyjna - Zespół Opieki Ambulatoryjnej" dodaje się:
  - a) w pkt. 1 lit. ii) Poradnia Gastroenterologiczna
  - b) w pkt. 3 lit 1) Pracownia Fizjoterapii.

§ 2. . Wykonanie uchwały powierza się Zarządowi Powiatu Nowotarskiego.

§ 3. Uchwała wchodzi w życie po upływie 14 dni od opublikowania w Dzienniku Urzędowym Województwa Małopolskiego.

Przewodniczący Rady Powiatu  
Nowotarskiego

  
lek.med. Jan Krzak

**Uchwała Nr 324/XLIV/2014  
Rady Powiatu Nowotarskiego**

z dnia 11 września 2014 r.

**w sprawie: zmiany statutu Podhalańskiego Szpitala Specjalistycznego im. Jana Pawła II  
w Nowym Targu**

Na podstawie art. 12 pkt 11 ustawy z dnia 5 czerwca 1998r. o samorządzie powiatowym (tj. Dz. U. 2013r., poz. 595, z późn. zm.) w związku z art. 42 ust. 4 ustawy o działalności leczniczej z dnia 15 kwietnia 2011r. (tj. Dz.U. z 2013r. poz. 217 z późn.zm.) Rada Powiatu Nowotarskiego uchwała, co następuje:

§ 1. W statucie Podhalańskiego Szpitala Specjalistycznego im. Jana Pawła II w Nowym Targu stanowiącym załącznik do uchwały Nr 105/XVII/2012 Rady Powiatu Nowotarskiego z dnia 23 lutego 2012 r. w sprawie nadania statutu Podhalańskiemu Szpitalowi Specjalistycznemu im. Jana Pawła II w Nowym Targu (Dz. Urz. Województwa Małopolskiego poz. 1092 ze zm.) wprowadza się następujące zmiany w §25 statutu:

1) w dziale II Przedsiębiorstwo Zespół Opieki Ambulatoryjnej Jednostka organizacyjna - Zespół Opieki Ambulatoryjnej z następującymi komórkami organizacyjnymi w punkcie 1 dodaje się lit. hh w brzmieniu:

„hh) Poradnia Chirurgii Urazowo - Ortopedycznej w Jabłonce wraz z Gabinetem Diagnostyczno - Zabiegowym”;

2) w dziale II Przedsiębiorstwo Zespół Opieki Ambulatoryjnej Jednostka organizacyjna - Zespół Opieki Ambulatoryjnej z następującymi komórkami organizacyjnymi, w punkcie 3 dodaje się lit. j w brzmieniu:

„j) Pracownia Rezonansu Magnetycznego”;

3) w dziale II Przedsiębiorstwo Zespół Opieki Ambulatoryjnej Jednostka organizacyjna - Zespół Opieki Ambulatoryjnej z następującymi komórkami organizacyjnymi, w punkcie 3 dodaje się lit. k w brzmieniu:

„k) Pracownia Badań Elektromiograficznych i Elektroneurograficznych”.

§ 2. Wykonanie uchwały powierza się Zarządowi Powiatu Nowotarskiego.

§ 3. Uchwała wchodzi w życie po upływie 14 dni od opublikowania w Dzienniku Urzędowym Województwa Małopolskiego.

Przewodniczący Rady Powiatu  
Nowotarskiego

  
lek.med. Jan Krzak

ew

z dnia 26 czerwca 2014 r.

**w sprawie: wprowadzenia zmian do statutu Podhalańskiego Szpitala Specjalistycznego im. Jana Pawła II  
w Nowym Targu**

Na podstawie art. 12 pkt 5 ustawy z dnia 5 czerwca 1998r. o samorządzie powiatowym (tj. Dz. U. 2013r., poz. 595, z późn. zm.) w związku z art. 42 ust. 4 ustawy o działalności leczniczej z dnia 15 kwietnia 2011r. (Dz.U. z 2013r. poz. 217 z późn.zm.) uchwała się, co następuje:

§ 1. W statucie Podhalańskiego Szpitala Specjalistycznego im. Jana Pawła II w Nowym Targu stanowiącym załącznik do uchwały Nr 105/XVII/2012 Rady Powiatu Nowotarskiego z dnia 23 lutego 2012 r. w sprawie nadania statutu Podhalańskiemu Szpitalowi Specjalistycznemu im. Jana Pawła II w Nowym Targu (Dz. Urz. Województwa Małopolskiego poz. 1092 ze zm.) wprowadza się następujące zmiany:

I. §25 statutu otrzymuje brzmienie:

„...Strukturę organizacyjną Zakładu tworzą:

I. Przedsiębiorstwo- Zespół Opieki Szpitalnej Jednostka organizacyjna- Zespół Opieki Szpitalnej z następującymi komórkami organizacyjnymi: Dział Lecznictwa i Diagnostyki

1) Oddziały szpitalne:

- a) Anestezjologii i Intensywnej terapii
- b) Chirurgii Ogólnej
- c) Chirurgii Urazowo-Ortopedycznej z Pododdziałem Chirurgii Artroskopowej
- d) Chorób Wewnętrznych z Pododdziałem Reumatologii
  - Pododdział Reumatologii
- e) Ginekologiczno-Położniczy
- f) Internistyczno-Kardiologiczny
- g) Kardiologiczny
- h) Neurochirurgiczny
- i) Neurologiczny z Pododdziałem Leczenia Udarów
  - Pododdział Leczenia Udarów
- j) Noworodków i Wcześnieaków
- k) Psychiatrii z Pododdziałem Leczenia Alkoholowych Zespołów Abstynencyjnych
  - Pododdział Leczenia Alkoholowych Zespołów Abstynencyjnych
- l) Pediatryczny
- m) Leczenia Uzależnień
- n) Rehabilitacji Neurologicznej
- o) Szpitalny Oddział Ratunkowy
- p) Blok Operacyjny i Centralna Sterylizacja
- q) Chirurgii Jednego Dnia

2) Komórka ds. Zakażeń Szpitalnych

3) Izba Przyjęć

4) Zespoły Wyjazdowe

CV



5) Zespół Wyjazdowy Ogólny

6) Apteka Szpitalna

II. Przedsiębiorstwo Zespół Opieki Ambulatoryjnej Jednostka organizacyjna- Zespół Opieki Ambulatoryjnej z następującymi komórkami organizacyjnymi:

1) Zespół Powiatowych Poradni Specjalistycznych

- a) Poradnia Chirurgii Ogólnej z Gabinetem Diagnostyczno-Zabiegowym
- b) Poradnia Chirurgii Ogólnej w Jabłonce z Gabinetem Diagnostyczno-Zabiegowym
- c) Poradnia Chirurgii Ogólnej w Skawie
- d) Poradnia Chirurgii Urazowo-Ortopedycznej z Gabinetem Diagnostyczno-Zabiegowym
- e) Poradnia Chirurgii Urazowo-Ortopedycznej dla Dzieci
- f) Poradnia Diabetologiczna z Gabinetem Diagnostyczno-Zabiegowym
- g) Poradnia Diabetologiczna w Krościenku nad Dunajcem
- h) Poradnia Dermatologiczna z Gabinetem Diagnostyczno-Zabiegowym
- i) Poradnia Ginekologiczno-Położnicza z Gabinetem Diagnostyczno-Zabiegowym
- j) Poradnia Ginekologiczno-Położnicza w Jabłonce z Gabinetem Diagnostyczno-Zabiegowym
- k) Poradnia Ginekologiczno-Położnicza w Krościenku nad Dunajcem z Gabinetem Diagnostyczno-Zabiegowym
- l) Poradnia Gruźlicy i Chorób Płuc z Gabinetem Diagnostyczno-Zabiegowym
- m) Poradnia Kardiologiczna
- n) Poradnia Kardiologiczna w Krościenku nad Dunajcem
- o) Poradnia Kardiologiczna w Jabłonce z Gabinetem Diagnostyczno-Zabiegowym
- p) Poradnia Medycyny Paliatywnej
- q) Poradnia Medycyny Pracy
- r) Poradnia Neurologiczna
- s) Poradnia Neurologiczna w Krościenku nad Dunajcem z Gabinetem Diagnostyczno-Zabiegowym
- t) Poradnia Neurologiczna w Jabłonce z Gabinetem Diagnostyczno-Zabiegowym
- u) Poradnia Neurochirurgiczna
- v) Poradnia Onkologiczna
- w) Poradnia Otolaryngologiczna z Gabinetem Diagnostyczno-Zabiegowym
- x) Poradnia Patologii Noworodka
- y) Poradnia Reumatologiczna z Gabinetem Diagnostyczno-Zabiegowym
- z) Poradnia Rehabilitacyjna
- aa) Poradnia Leczenia Uzależnień
- bb) Poradnia Urologiczna
- cc) Poradnia Zdrowia Psychicznego z Gabinetem Diagnostyczno-Zabiegowym
- dd) Poradnia Leczenia Zeza
- ee) Poradnia Okulistyczna z Gabinetem Diagnostyczno-Zabiegowym
- ff) Poradnia Leczenia Bólu
- gg) Gabinet Diagnostyczno-Zabiegowy

2) Podstawowa Opieka Zdrowotna

EN

- a) Gabinet Lekarza POZ
  - b) Gabinet Pielęgniarki POZ
  - c) Gabinet Dziecka Zdrowego –punkt szczepień
  - d) Gabinet Zabiegowy
  - e) Gabinet Opieki Całodobowej Nocnej i Świątecznej Opieki Zdrowotnej w Krościenku nad Dunajcem
  - f) Gabinet Opieki Całodobowej Nocnej i Świątecznej Opieki Zdrowotnej w Jabłonce
- 3) Pracownie
- a) Endoskopowa
  - b) Prób Wysiłkowych
  - c) Echokardiografii
  - d) Badań Biopsyjnych i Cytologii
  - e) Badań Spirometrycznych
  - f) Pracownia TK
  - g) Pracownia USG
  - h) Pracownia RTG
  - i) Pracownia Mammografii
- 4) Ośrodek Rehabilitacji Diennej
- 5) Oddział Dzienny Terapii Uzależnienia od Alkoholu
- 6) Zakłady
- a) Fizjoterapii
  - b) Diagnostyki Laboratoryjnej
  - c) Mikrobiologii
  - d) Patomorfologii
- 7) Pielęgniarska Długoterminowa Opieka Domowa
- 8) Laboratorium Bakteriologiczne Zespołu Laboratoriów Badawczych
- 9) Hospicjum Domowe

III. Przedsiębiorstwo- Zespół Opieki Paliatywno-Pielęgnacyjnej Jednostka Organizacyjna- Zespół Opieki Paliatywno-Pielęgnacyjnej z następującymi komórkami organizacyjnymi: Dział Pielęgnacyjny i Żywnienia:

- 1. Zakład Opiekuńczo-Lecznicy
- 2. Oddział Medycyny Paliatywnej

#### IV. Administracja Szpitala

- 1. Dział Finansowy
- 2. Dział Organizacji i Kontraktowania Świadczeń
- 3. Dział Logistyki
- 4. Dział Statystyki i Dokumentacji Medycznej
- 5. Dział Kadrowo-Płacowy
- 6. Sekcja Utrzymania Czystości i Transportu Wewnętrznego
- 7. Samodzielne stanowiska:
  - i) Prawnicy

ek



- 2) Specjalista ds. Kontroli Wewnętrznej
- 3) Inspektor ds. Informacji Niejawnych/ Stanowisko ds. Obrony Cywilnej
- 4) Inspektor ds. Bezpieczeństwa i Higieny Pracy
- 5) Inspektor ds. P/pożarowych
- 6) Specjalista ds. Sprzętu i Aparatury Medycznej
- 7) Kapelan Szpitalny
- 8) Inspektor Ochrony Radiologicznej

V. Zespół Laboratoriów Badawczych:

1. Laboratorium Higieny Komunalnej
2. Laboratorium Higieny Pracy.”.

2. Załącznik nr 1 do statutu otrzymuje brzmienie jak w załączniku do niniejszej uchwały.

§ 2. Wykonanie uchwały powierza się Zarządowi Powiatu Nowotarskiego.

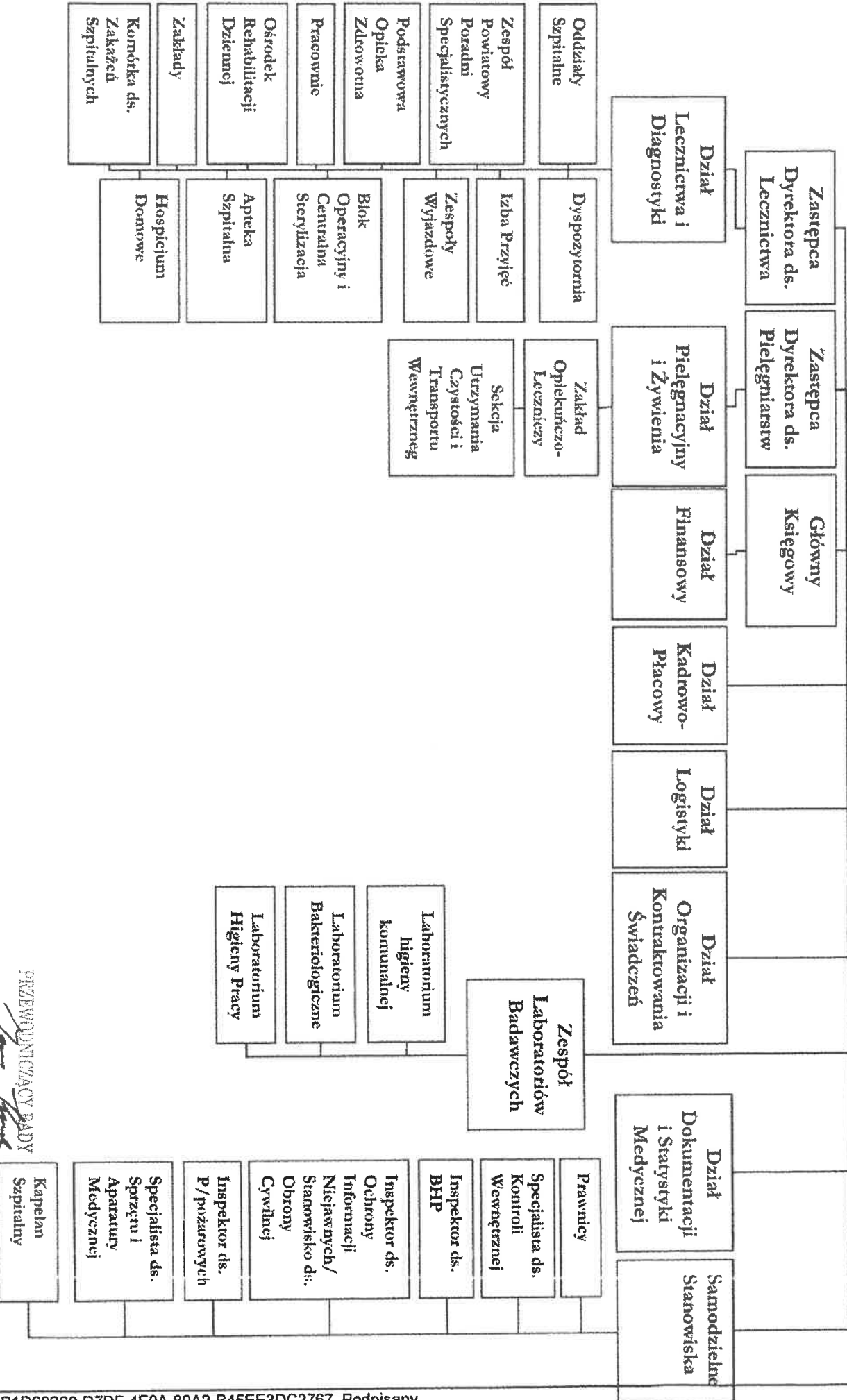
§ 3. Uchwała wchodzi w życie po upływie 14 dni od opublikowania w Dzienniku Urzędowym Województwa Małopolskiego.

PRZEWODNICZĄCY RADY

*Jan Krzak*  
lek. med. Jan Krzak

Dyrektor  
Naczelny

Załącznik do uchwały nr 313/XLIII/2014  
Rady Powiatu Nowotarskiego  
z dnia 26 czerwca 2014 r.



PRZEWODNICZĄCY RADY  
*[Signature]*  
lekt. med. Jan Krzak

*[Handwritten mark]*



z dnia 30 grudnia 2013 r.

**w sprawie zmiany statutu Podhalańskiego Szpitala Specjalistycznego im. Jana Pawła II w Nowym Targu**

Na podstawie Na podstawie art. 12 pkt 11 ustawy z dnia 5 czerwca 1998 r. o samorządzie powiatowym (tekst jednolity Dz. U. z 2013 r. poz. 595 ze zm.) w związku z art. 42 ust. 4 ustawy z dnia 15 kwietnia 2011 roku o działalności leczniczej (tekst jednolity Dz. U. z 2013 roku, poz. 217 ) Rada Powiatu Nowotarskiego uchwala co następuje:

**§ 1.** W statucie Podhalańskiego Szpitala Specjalistycznego im. Jana Pwła II w Nowym Targu stanowiącym załącznik do uchwały Nr 105/XVII/2012 Rady Powiatu Nowotargiego z dnia 23 lutego 2012 r.w sprawie nadania statutu Podhalańskiemu Szpitalowi Specjalistycznemu im. Jana Pawła II w Nowym Targu (Dz.Urz. Województwa Małopolskiego poz. 1092 ze zm.) wprowadza się następujące zmiany w § 25 statutu:

1)W dziale I Jednostka organizacyjna- Zespół Opieki Szpitalnej z następującymi komórkami organizacyjnymi ustęp 1 punkt 1 lit. d otrzymuje brzmienie: " d) Chorób Wewnętrznych z Pododdziałem Reumatologii" oraz dodaje się tiret "- Pododdział Reumatologii".

2)W dziale III Jednostka organizacyjna- Zespół Opieki Paliatywno - Pielęgnacyjnej w ust. 1 dodaje się punkt 3 w brzmieniu: " 3. Sekcja Utrzymania Czystości i Transportu Wewnętrznego".

3)Dział IV Administracja Szpitala otrzymuje brzmienie : " 1. Dział Finansowy, 2. Dział Organizacji i Kontraktowania Świadczeń, 3. Dział Logistyki, 4. Dział Statystyki i Dokumentacji Medycznej, 5. Dział Kadrowo- Płacowy, 6. Samodzielne Stanowiska: 1)Prawnicy, 2) Specjalista ds Kontroli Wewnętrznej, 3) Inspektor ds Informacji Niejawnych/ Stanowisko ds Obrony Cywilnej, 4) Inspektor ds Bezpieczeństwa i Higieny Pracy, 5) Inspektor ds P/ pożarowych, 6) Specjalista ds Sprzętu i Aparatury Medycznej, 7) Kapelan Szpitalny, 8) Inspektor Ochrony Radiologicznej" .

4)Dodaje się dział "V Zespół Laboratoriów Badawczych" wraz punktami: "1) Laboratorium Higieny Komunalnej, 2) Laboratorium Bakteriologiczne, 3) Laboratorium Higieny Pracy".

**§ 2.** Wykonanie uchwały powierza się Zarządowi Powiatu Nowotarskiego.

**§ 3.** Uchwała wchodzi w życie po upływie 14 dni od opublikowania w Dzienniku Urzędowym Województwa Małopolskiego.

PRZEWODNICZĄCY RADY

*Jan Juszk*  
lek. med. Jan Krzak

EN

**RADA POWIATU  
W NOWYM TARGU**

Al. Tysiąclecia 36  
34-400 Nowy Targ

**UCHWAŁA NR 250/XXXIII/2013  
RADY POWIATU NOWOTARSKIEGO**

z dnia 25 lipca 2013 r.

**w sprawie zmiany statutu Podhalańskiego Szpitala Specjalistycznego im. Jana Pawła II w Nowym Targu**

Na podstawie art. 12 pkt 11 ustawy z dnia 5 czerwca 1998 r. o samorządzie powiatowym (tekst jednolity Dz. U. z 2013 r. poz. 595 ze zm.) w związku z art. 42 ust. 4 ustawy z dnia 15 kwietnia 2011 roku o działalności leczniczej (tekst jednolity Dz. U. z 2013 roku, poz. 217) Rada Powiatu Nowotarskiego uchwala co następuje:

§ 1. W statucie Podhalańskiego Szpitala Specjalistycznego im. Jana Pawła II w Nowym Targu stanowiącym załącznik do uchwały Nr 105/XVII/2012 Rady Powiatu Nowotarskiego z dnia 23 lutego 2012 r. w sprawie nadania statutu Podhalańskiemu Szpitalowi Specjalistycznemu im. Jana Pawła II w Nowym Targu (Dz. Urz. Województwa Małopolskiego poz. 1092 ze zm.) wprowadza się zmianę polegającą na tym, że § 25 statutu przyjmuje brzmienie jak w załączniku do niniejszej uchwały.

§ 2. Wykonanie uchwały powierza się Zarządowi Powiatu Nowotarskiego.

§ 3. Uchwała wchodzi w życie po upływie 14 dni od opublikowania w Dzienniku Urzędowym Województwa Małopolskiego.

PRZEWODNICZĄCY RADY

*Jan Krzak*  
l. med. Jan Krzak

**RADA POWIATU  
W NOWYM TARGU**

Al. Tysiąclecia 35  
34-400 Nowy Targ

Załącznik do Uchwały Nr 250/XXXIII/2013

Rady Powiatu Nowotarskiego

z dnia 25 lipca 2013 r.

**§ 25 statutu Podhalańskiego Szpitala Specjalistycznego im. Jana Pawła II w Nowym Targu otrzymuje  
brzmienie:**

" Strukturę organizacyjną Zakładu tworzą:

I. Jednostka organizacyjna - Zespół Opieki Szpitalnej z następującymi komórkami organizacyjnymi:

I. Dział Lecznictwa i Diagnostyki

1) Oddziały szpitalne:

- a) Anestezjologii i Intensywnej Terapii
- b) Chirurgii Ogólnej
- c) Chirurgii Urazowo- Ortopedycznej z Pododdziałem Chirurgii Artroskopowej
- d) Chorób Wewnętrznych
- e) Ginekologiczno- Położniczy
- f) Internistyczno- Kardiologiczny
- g) Neurochirurgiczny
- h) Neurologiczny z Pododdziałem Leczenia Udarów
  - Pododdział Leczenia Udarów
- i) Noworodków i Wcześnieńców
- j) Psychiatrii z Pododdziałem Leczenia Alkoholowych Zespołów Abstynencyjnych
  - Pododdział Leczenia Alkoholowych Zespołów Abstynencyjnych
- k) Pediatryczny
  - l) Leczenia Uzależnień
  - m) Rehabilitacji Neurologicznej
  - n) Szpitalny Oddział Ratunkowy
  - o) Blok Operacyjny i Centralna Sterylizacja
  - p) Chirurgii Jednego Dnia

2) Komórka ds. Zakażeń Szpitalnych

3) Izba Przyjęć

4) Zespoły Wyjazdowe

5) Zespół Wyjazdowy Ogólny

6) Apteka Szpitalna

II. Jednostka Organizacyjna - Zespół Opieki Ambulatoryjnej z następującymi komórkami organizacyjnymi:

1) Zespół Powiatowych Poradni Specjalistycznych

- a) Poradnia Chirurgii Ogólnej z Gabinetem Diagnostyczno- Zabiegowym
- b) Poradnia Chirurgii Ogólnej w Jabłonce z Gabinetem Diagnostyczno- Zabiegowym

*eraw*



- c) Poradnia Chirurgii Ogólnej w Skawie
  - d) Poradnia Chirurgii Urazowo – Ortopedycznej z Gabinetem Diagnostyczno - Zabiegowym
  - e) Poradnia Chirurgii Urazowo- Ortopedycznej dla Dzieci
  - f) Poradnia Diabetologiczna z Gabinetem Diagnostyczno- Zabiegowym
  - g) Poradnia Diabetologiczna w Krościenku nad Dunajcem
  - h) Poradnia Dermatologiczna z Gabinetem Diagnostyczno - Zabiegowym
  - i) Poradnia Ginekologiczno- Położnicza z Gabinetem Diagnostyczno- Zabiegowym
  - j) Poradnia Ginekologiczno – Położnicza w Jabłonce z Gabinetem Diagnostyczno - Zabiegowym
  - k) Poradnia Ginekologiczno – Położnicza w Krościenku nad Dunajcem z Gabinetem Diagnostyczno- Zabiegowym
  - l) Poradnia Gruźlicy i Chorób Płuc z Gabinetem Diagnostyczno- Zabiegowym
  - m) Poradnia Kardiologiczna
  - n) Poradnia Kardiologiczna w Krościenku nad Dunajcem
  - o) Poradnia Kardiologiczna w Jabłonce z Gabinetem Diagnostyczno- Zabiegowym
  - p) Poradnia Medycyny Paliatywnej
  - q) Poradnia Medycyny Pracy
  - r) Poradnia Neurologiczna
  - s) Poradnia Neurologiczna w Krościenku nad Dunajcem z Gabinetem Diagnostyczno- Zabiegowym
  - t) Poradnia Neurologiczna w Jabłonce z Gabinetem Diagnostyczno- Zabiegowym
  - u) Poradnia Neurochirurgiczna
  - v) Poradnia Onkologiczna
  - w) Poradnia Otolaryngologiczna z Gabinetem Diagnostyczno- Zabiegowym
  - y) Poradnia Patologii Noworodka
  - z) Poradnia Reumatologiczna z Gabinetem Diagnostyczno- Zabiegowym
  - za) Poradnia Rehabilitacyjna
  - zb) Poradnia Leczenia Uzależnień
  - zc) Poradnia Urologiczna
  - zd) Poradnia Zdrowia Psychicznego z Gabinetem Diagnostyczno- Zabiegowym
  - ze) Poradnia Leczenia Zeza
  - zf) Poradnia Okulistyczna z Gabinetem Diagnostyczno- Zabiegowym
  - zg) Poradnia Leczenia Bólu
  - zh) Gabinet Diagnostyczno- Zabiegowy
- 2) Podstawowa Opieka Zdrowotna
- a) Gabinet Lekarza POZ
  - b) Gabinet Pielęgniarki POZ
  - c) Gabinet Dziecka Zdrowego- punkt szczepień
  - d) Gabinet Dziecka Chorego
  - e) Gabinet Zabiegowy
  - f) Gabinet Opieki Całodobowej

g) Transport sanitarny POZ

3) Pracownie

- a) Endoskopowa
- b) Prób Wysiłkowych
- c) Echokardiografii
- d) Badań Biopsyjnych i Cytologii
- e) Badań Spirometrycznych
- f) Pracownia TK
- g) Pracownia USG
- h) Pracownia RTG
- i) Pracownia Mammografii

4) Ośrodek Rehabilitacji Diennej

5) Oddział Dzienny Terapii Uzależnienia od Alkoholu

6) Zakłady

- a) Fizjoterapii
- b) Diagnostyki Laboratoryjnej
- c) Mikrobiologii
- d) Patomorfologii

7) Pielęgniarska Długoterminowa Opieka Domowa

III. Jednostka Organizacyjna - Zespół Opieki Paliatywno- Pielęgnacyjnej

1. Dział Pielęgnacyjny i Żywienia

- 1) Zakład Opiekuńczo- Leczniczy
- 2) Oddział Medycyny Paliatywnej

IV. Administracja Szpitala

- 1. Dział Finansowy
- 2. Dział Organizacyjno- Kadrowy
- 3. Dział Logistyki
- 4. Dział Rozliczeń, Dokumentacji i Statystyki Medycznej
- 5. Samodzielne stanowiska:

- 1) Prawnicy
- 2) Specjalista ds. Kontroli Wewnętrznej
- 3) Inspektor ds. Informacji Niejawnych/ Stanowisko ds. Obrony Cywilnej
- 4) Inspektor ds. Bezpieczeństwa i Higieny Pracy
- 5) Inspektor ds. P/pożarowych
- 6) Specjalista ds. Sprzętu i Aparatury Medycznej
- 7) Kapelan Szpitalny."

PRZEWODNICZĄCY RADY

*Jan Krzak*  
leż. med. Jan Krzak

z dnia 26 lipca 2012 r.

**w sprawie zmiany statutu Podhalańskiego Szpitala Specjalistycznego im. Jana Pawła II w Nowym Targu**

Na podstawie art. 12 pkt 11 ustawy z dnia 5 czerwca 1998 r. o samorządzie powiatowym (tekst jednolity Dz. U. z 2001 r. Nr 142, poz. 1592 z późniejszymi zmianami) w związku z art. 42 ust. 4 ustawy z dnia 15 kwietnia 2011 roku o działalności leczniczej ( Dz. U. Nr 112, poz. 654 ze zm.) Rada Powiatu Nowotarskiego uchwała co następuje:

§ 1. W statucie Podhalańskiego Szpitala Specjalistycznego im. Jana Pawła II w Nowym Targu stanowiącym załącznik do uchwały Nr 105/XVII/2012 Rady Powiatu Nowotarskiego z dnia 23 lutego 2012 r. w sprawie nadania statutu Podhalańskiemu Szpitalowi Specjalistycznemu im. Jana Pawła II w Nowym Targu (Dz. Urz. Województwa Małopolskiego poz. 1092) wprowadza się zmianę polegającą na tym, że § 25 statutu przyjmuje brzmienie jak w załączniku do niniejszej uchwały.

§ 2. Wykonanie uchwały powierza się Zarządowi Powiatu Nowotarskiego

§ 3. Uchwała wchodzi w życie po upływie 14 dni od opublikowania w Dzienniku Urzędowym Województwa Małopolskiego.

PRZEWODNICZĄCY RADY  
*Jan Krzak*  
dr. med. Jan Krzak

**§ 25 statutu Podhalańskiego Szpitala Specjalistycznego im. Jana Pawła II w Nowym Targu otrzymuje  
brzmienie:**

" Strukturę organizacyjną Zakładu tworzą: Jednostka organizacyjna- Podhalański Szpital Specjalistyczny im Jana Pawła II w Nowym Targu z siedzibą w Nowym Targu przy ul. Szpitalnej 14 z następującymi komórkami organizacyjnymi:

1. Dział Lecznictwa i Diagnostyki

1) Oddziały szpitalne:

- a) Anestezjologii i Intensywnej Terapii
- b) Chirurgii Ogólnej
- c) Chirurgii Urazowo- Ortopedycznej z Pododdziałem Chirurgii Artroskopowej
- d) Chorób Wewnętrznych
- e) Ginekologiczno- Położniczy
- f) Internistyczno- Kardiologiczny
- g) Neurochirurgiczny
- h) Neurologiczny z Pododdziałem Leczenia Udarów
  - Pododdział Leczenia Udarów
- i) Noworodków i Wcześnieńców
- j) Psychiatrii z Pododdziałem Leczenia Alkoholowych Zespołów Abstynencyjnych
  - Pododdział Leczenia Alkoholowych Zespołów Abstynencyjnych
- k) Pediatriczny
- l) Leczenia Uzależnień
- m) Rehabilitacji Neurologicznej
- n) Medycyny Paliatywnej
- o) Szpitalny Oddział Ratunkowy
- p) Chirurgii Jednego Dnia

2) Zespół Powiatowych Poradni Specjalistycznych

- a) Poradnia Chirurgii Ogólnej
- b) Poradnia Chirurgii Ogólnej w Jablonce
- c) Poradnia Chirurgii Ogólnej w Skawie
- d) Poradnia Chirurgii Urazowo – Ortopedycznej
- e) Poradnia Chirurgii Urazowo- Ortopedycznej dla Dzieci
- f) Poradnia Diabetologiczna
- g) Poradnia Dermatologiczna
- h) Poradnia Ginekologiczno- Położnicza



- i) Poradnia Ginekologiczno – Położnicza w Jabłonce
- j) Poradnia Gruźlicy i Chorób Płuc
- k) Poradnia Kardiologiczna
- l) Poradnia Medycyny Paliatywnej
- m) Poradnia Medycyny Pracy
- n) Poradnia Neurologiczna
- o) Poradnia Neurologiczna w Jabłonce
- p) Poradnia Neurochirurgiczna
- q) Poradnia Onkologiczna
- r) Poradnia Otolaryngologiczna
- s) Poradnia Patologii Noworodka
- t) Poradnia Reumatologiczna
- u) Poradnia Rehabilitacyjna
- v) Poradnia Terapii Uzależnień
- w) Poradnia Urologiczna
- y) Poradnia Zdrowia Psychicznego
- z) Poradnia Leczenia Zeza
- za) Poradnia Okulistyczna
- zb) Poradnia Psychologiczna
- 3) Podstawowa Opieka Zdrowotna
  - a) Gabinet Lekarza POZ
  - b) Gabinet Pielęgniarki POZ
  - c) Gabinet Dziecka Zdrowego- punkt szczepień
  - d) Gabinet Dziecka Chorego
  - e) Gabinet Zabiegowy
  - f) Opieka Całodobowa
  - g) Transport sanitarny POZ
- 4) Pracownie
  - a) Endoskopowa
  - b) Prób Wysiłkowych
  - c) Echokardiografii
  - d) Badań Biopsyjnych
  - e) Badań Spirometrycznych
- 5) Ośrodek Rehabilitacji Diennej
- 6) Dzienny Oddział Terapii Uzależnienia od Alkoholu
- 7) Hospicjum Domowe
- 8) Zakłady
  - a) Fizjoterapii
  - b) Diagnostyki Obrazowej





- c) Diagnostyki Labolatoryjnej
  - d) Mikrobiologii
  - e) Patomorfologii
  - 9) Dyspozytornia
  - 10) Izby Przyjęć
  - 11) Zespoły Wyjazdowe
  - 12) Blok Operacyjny i Centralna Sterylizacja
  - 13) Apteka Szpitalna
  - 14) Komórka ds. Zakażeń Szpitalnych
2. Dział Pielęgnacyjny i Żywienia
- a) Zakład Opiekuńczo- Leczniczy
3. Dział Finansowy
4. Dział Organizacyjno- Kadrowy
5. Dział Logistyki
6. Dział Rozliczeń, Dokumentacji i Statystyki Medycznej
7. Samodzielne stanowiska:
- 1) Prawnicy
  - 2) Specjalista ds. Kontroli Wewnętrznej
  - 3) Inspektor ds. Informacji Niejawnych/ Stanowisko ds. Obrony Cywilnej
  - 4) Inspektor ds. Bezpieczeństwa i Higieny Pracy
  - 5) Inspektor ds. P/pożarowych
  - 6) Specjalista ds. Sprzętu i Aparatury Medycznej
  - 7) Kapelan Szpitalny."

PRZEWODNICZĄCY RADY  
*Jan Jurek*  
lek. med. Jan Krzak

